

- ❄️ 冬場には白鳥が飛来する
- 🅐🅑🅒 11 震災遺構：道の駅高田松原 (タビック 45)
- 🌀 13 高田松原 眼前に牡蠣殻の風景が広がる
- 🌲 14 奇跡の一本松
- 🏠 15 震災遺構：陸前高田ユースホステル
- 🎓 16 震災遺構：気仙中学校

🅐🅑🅒🅓🅔🅕🅖🅗 碓石海岸インフォメーションセンター

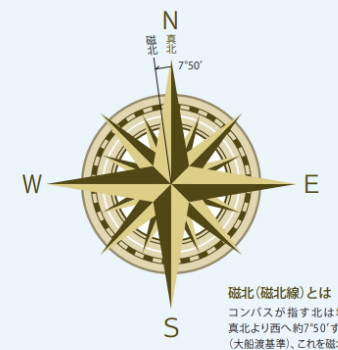
**拡大**

2 大野海岸  
 ▲ 民家わきから自然歩道に入る  
 わかりにくい

- 🅓 3 小祝浜
- 🏠 4 黒崎仙峡
- 🅐🅑🅒🅓🅔🅕🅖🅗 6 黒崎仙峡温泉

🌀 7 中沢兵員塚遺跡

🅐🅑🅒🅓 8 広田崎



縮尺 1 : 25,000  
 0 1 2km

この地図の作成に当たっては、国土院院長の承認を得て、同院発行の  
 2万5千分の1地形図を使用した。(承認番号 平28情使、第307-GISMAP37254号)

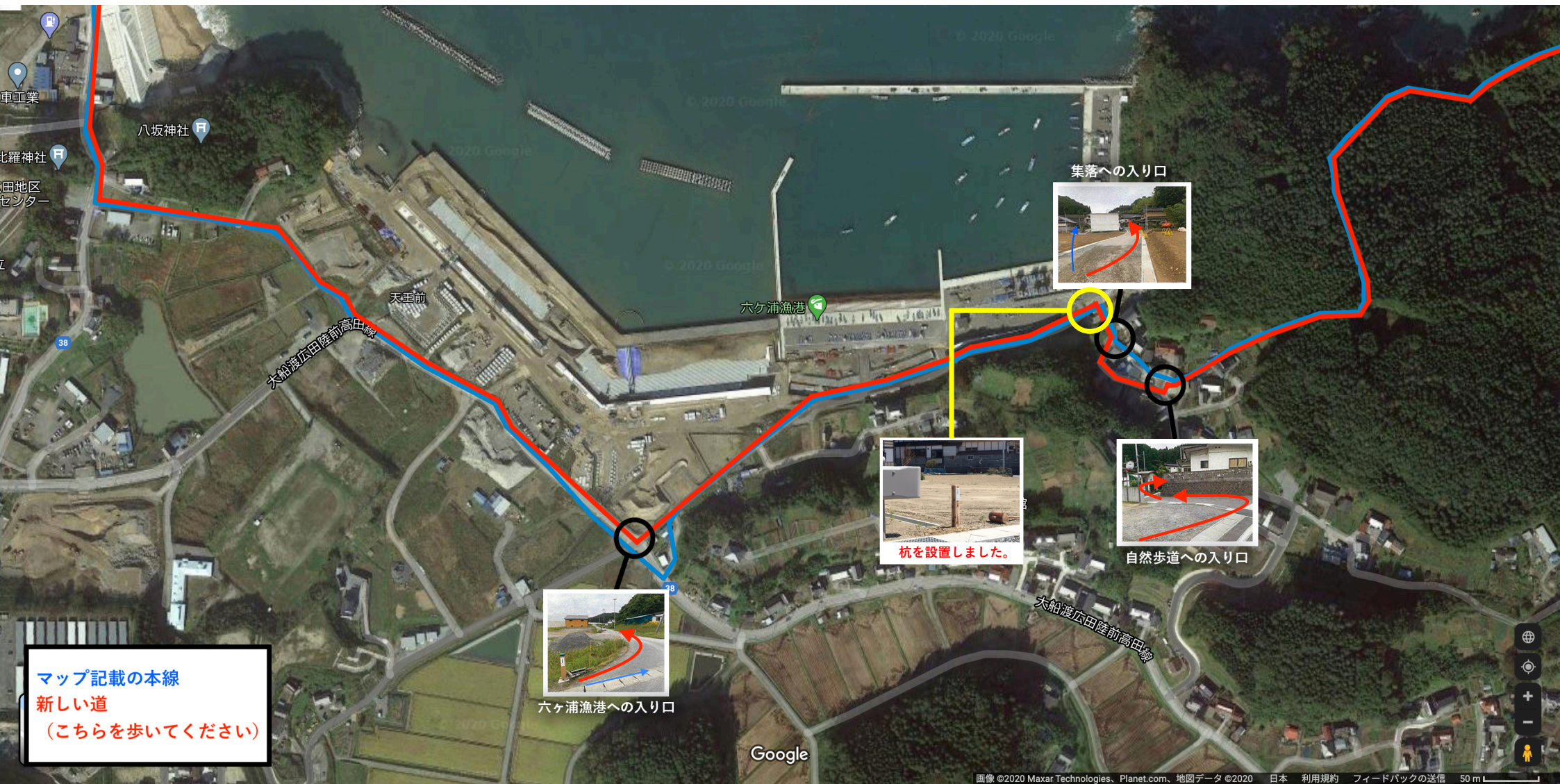
# みちのく潮風トレイル Michinoku Coastal Trail

〔陸前高田市〕

気仙沼市北部ルートに続く

地形図情報は 2017 年 3 月末現在のものです

承認を得て作成した複製品を第三者がさらに複製する場合には、国土院院長の承認を得なければならない。



マップ記載の本線  
新しい道  
(こちらを歩いてください)



六ヶ浦漁港への入り口



杭を設置しました。



自然歩道への入り口



集落への入り口