

- ❄️ 冬場には白鳥が飛来する
- P** 11 震災遺構：道の駅高田松原 (タビック 45)
- 👁️** 13 高田松原 眼前に牡蠣殻の風景が広がる
- 🌲** 14 奇跡の一本松
- 🏠** 15 震災遺構：陸前高田ユースホテル
- 🎓** 16 震災遺構：気仙中学校

**P** 17 碓石海岸インフォメーションセンター

See enlarged map



縮尺 1 : 25,000  
0 1 2km

この地図の作成に当たっては、国土院院長の承認を得て、同院発行の2万5千分の1地形図を使用した。(承認番号 平28情使、第307-GISMAP37264号)

# みちのく潮風トレイル Michinoku Coastal Trail

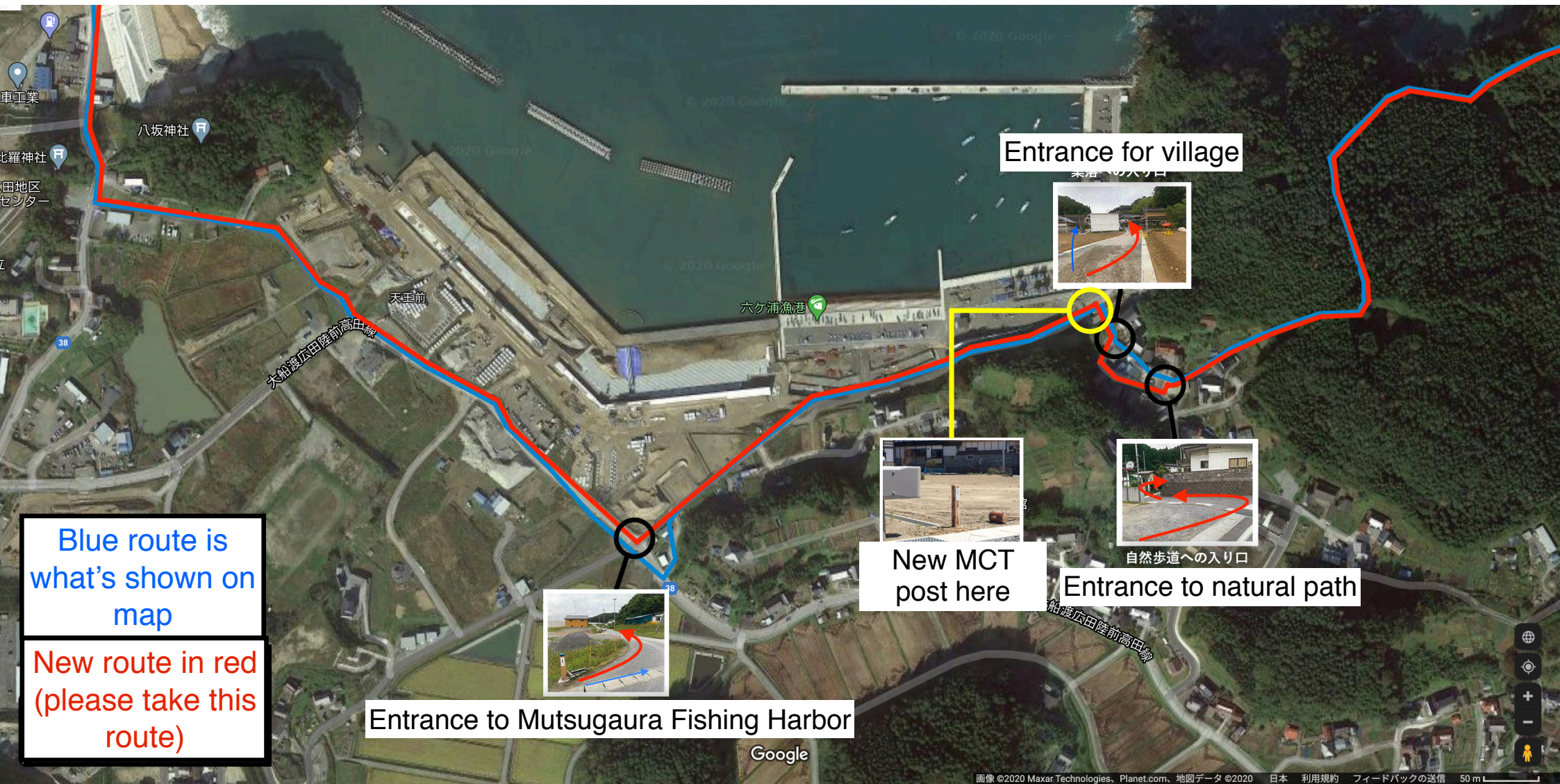
〔陸前高田市〕

気仙沼市北部ルートに続く

地形図情報は 2017 年 3 月末現在のものです

承認を得て作成した複製品を第三者がさらに複製する場合は、国土院院長の承認を得なければならない。





Blue route is what's shown on map

New route in red (please take this route)

Entrance for village



New MCT post here



Entrance to natural path



Entrance to Mutsugaura Fishing Harbor